



**La crue de 1910.
Du 20 janvier au 15 mars
1910, Paris a les pieds
dans l'eau.**

**Overstroming in Parijs!
Dit wist ik niet!**

**Paris flooded!
I never heard about this!**

La Crue de la Seine (Janvier-Février 1910)

17. - Un Déménagement Quai de Passy

J. H.









INONDATIONS DE PARIS (Janvier 1910). — L'Arrivée des Matelots. — LL.



CRUE DE LA SEINE PARIS - Palais d'Orsay



PARIS. — LA GRANDE CRUE DE LA SEINE (Janvier 1910).
Effondrement de la voûte d'un égout. — ND Photo.



76. PARIS INONDÉ — Cliché du 28 Janvier 1910
(Crue maximum : 9 m. 50)
Le ravitaillement au Faubourg Saint-Germain

100. Paris



PARIS. — LA GRANDE CRUE DE LA SEINE

(Janvier 1910)

130 *Soldats portant secours aux habitants au boulevard Saint-Germain*



La Crue de la Seine (Janvier-Février 1910)

32. - Le Pont à la Birago, Pont de chevalet d'équipage construit par les Pontonniers sur l'Esplanade des Invalides





FARIS. — LA GRANDE CRUE DE LA SEINE (Janvier 1910)
Un Déménagement au Quai de Billy. — ND Phot.

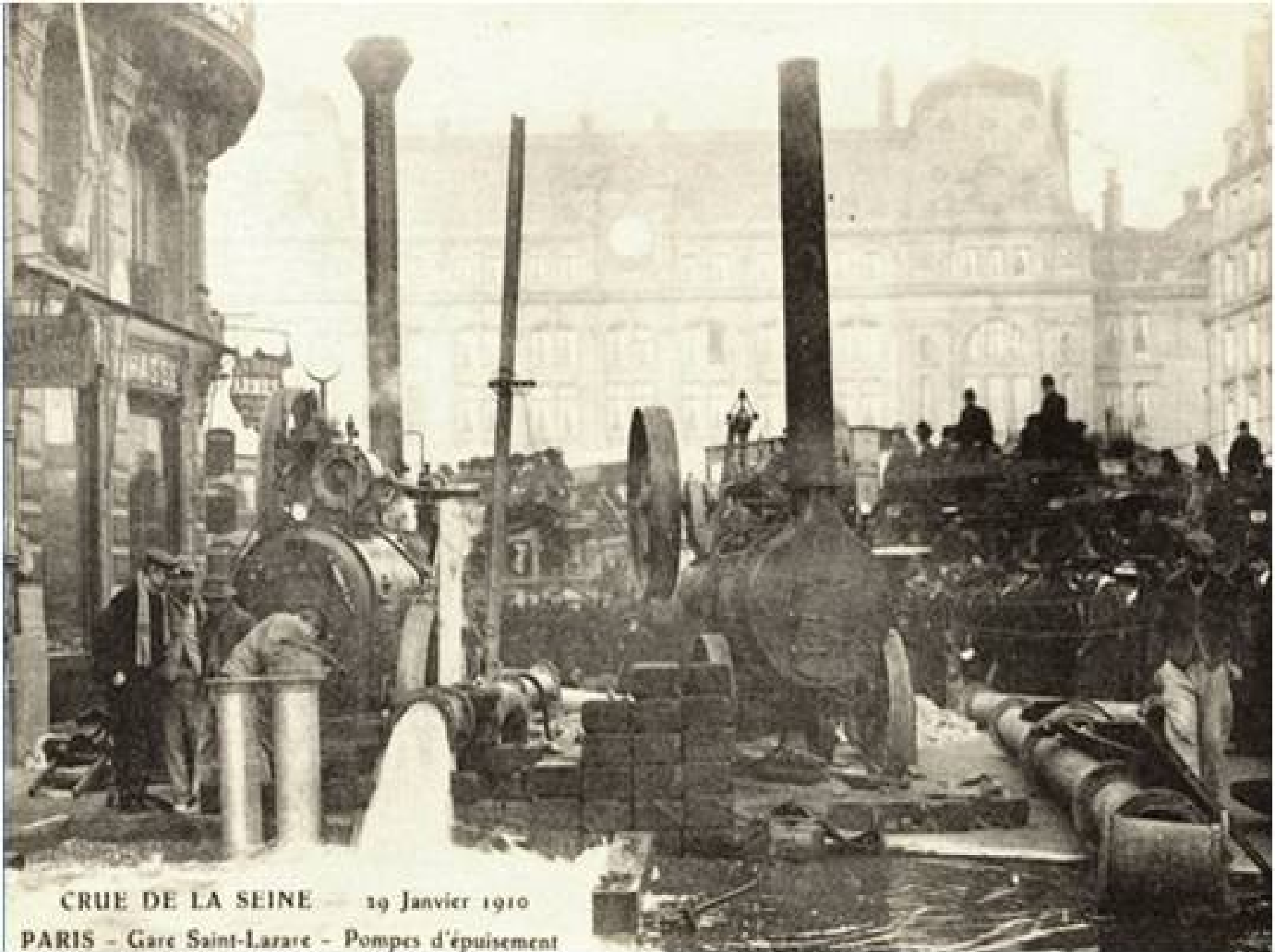
**PARIS. - Inondations de Janvier 1910. - La Cour du Palais Bourbon
Députés se rendant en canot à la Séance de la Chambre. - G. M.**



PARIS — CRUE DE LA SEINE







CRUE DE LA SEINE. — 19 Janvier 1910

PARIS - Gare Saint-Lazare - Pompes d'épuisement





133 Paris-Venise — Inondations 1910 — Avenue Daumesnil



342. CRUE DE LA SEINE — Janvier 1910
PARIS — Esplanade des Invalides - Ancien Hotel Sagan





PARIS. — LA GRANDE CRUE DE LA SEINE (Janvier 1910)

Omnibus passant malgré l'inondation, à l'Esplanade des Invalides. — ND Pbot.



PARIS. — La Grande Crue de la Seine (Janvier 1910).



La Crue de la Seine (Janvier 1910)

Un Transbordement Quai de Passy

J. H.



488 Paris. - Inondation 1910- Traversée du Quai de Passy



Inondations de Paris (Janvier 1910). Quai de Passy. Sauvetage d'une femme paralytique





PARIS. — LA GRANDE CRUE DE LA SEINE (Janvier 1910)
Illustration de L'Éclair. — S. D. Phot.

CRUE DE LA SEINE

PARIS — Boulevard de la Tour Maubourg

18 Janvier 1910





251 INONDATIONS DE PARIS (Janvier 1910). - Boulevard Diderot. - I.L.



80 INONDATIONS DE PARIS (Janvier 1910). — Passerelle Boulevard Haussmann. — LL.



A Partir du 10 de la Rue de la Harpe CAPODEVILLE sera Transférée Ici

43

THE ENGLISH TAILORING CO

43

STERILISATEUR LEPAGE

PARIS. — LA GRANDE CRUE DE LA SEINE

(Janvier 1910)



PARIS. — LA GRANDE CRUE DE LA SEINE (Janvier 1910)

125

Arrivée sur le Parvis de Notre-Dame de canots « Beribon » immédiatement montés par des équipes de multiplots. — ND Pbst.



PARIS — Place de la Concorde au Crépuscule - Effet de Pluie

CRUE DE LA SEINE
PARIS — Pont Alexandre III - 28 Janvier 1910





La Crue de la Seine (Janvier-Février 1910)

90. - Quai de Passy

Le pont de bateaux construit par le Génie



"PARIS INONDÉ" *Pont de l'Alma.*

AMR.



CRUE DE LA SEINE



PARIS INONDÉ

Rue de Bièvre.



51

CRUE DE LA SEINE

PARIS Pont de Tolbiac - Déversement des Ordures



62 INONDATIONS DE PARIS (Janvier 1910). — Le Pont des Arts. — LL.

CRUE DE LA SEINE
PARIS — Le Pont Saint-Louis - 18 Janvier 1910





LA GRANDE CRUE DE LA SEINE (Janvier 1910)
Le Port de la Tournelle. — ND Plôt.



PARIS, — LA GRANDE CRUE DE LA SEINE (Janvier 1910)
Inondation du Quai de la Tournelle. — ND Pbot.

CRUE DE LA SEINE

PARIS - Bateau de Sauvetage - Quai Saint-Bernard





184. La Grande Crue de la Seine (janvier 1910)
184. Dallera de verre soulevées par la pression intérieure de l'eau remplissant la gare d'Orsay
c'est par ces ouvertures que se produisait l'inondation de la rue de Lille. — ND Phot.



PARIS. — LA GRANDE CRUE DE LA SEINE (Janvier 1910)
Série de ravitaillement des habitants de la Rue de Constantin. — ND. Phot.



CRUE DE LA SEINE
PARIS - Passage des habitants à Javel



PARIS INONDÉ (Janvier 1910). — Rue de Javel (Grenelle).

(Collection Tarifa)



PARIS. — LA GRANDE CRUE DE LA SEINE (Janvier 1910)

160 Barrage établi Rue de l'Arcade contre l'inondation de la Rue Saint-Lazare. — A. Blet



PARIS. — LA GRANDE CRUE DE LA SEINE (Janvier 1910)

114 *Service de bacelage de la Rue de Lille pour le ravitaillement des habitants. — ND Phot.*



PARIS — La Grande Grue de la Seine (janvier 1910).
Le directeur de l'Hotel d'Orsay, M. ... son tour d'embarquement
à l'Embarcadere ... de Lille. — ND Phot.



LA CRUE DE LA SEINE
PARIS - Le Passage du boulanger rue de Lourmel





PARIS. — La Grande Crue de la Seine (janvier 1910).

8 *Inondation de la rue de Lyon. — ND Phot.*



A LOUER

NOUVELLES CIGARETTES ROMAINES

NOUVELLES CIGARETTES ROMAINES

NOUVELLES CIGARETTES ROMAINES

NOUVELLES CIGARETTES ROMAINES

NOUVELLES CIGARETTES ROMAINES

PARIS (Central)

LA GR

SEIN

SEIN

SEIN



La Crue de la Seine (Janvier-Février 1910)
 Dans la Rue Royale, un des Quartiers les plus aristocratiques
 de Paris, on prend l'eau potable sur le trottoir

J. H.



A. Nagel, Paris

137. PARIS INONDÉ

Cliché du 28 Janvier 1910 - (Crue maximum : 9 m. 50)
 Édouardmont de la Rue St Honoré

La Grande Crue de 1910 : bilan d'un hiver tourmenté

En 1910, Paris fait face à la plus grande crue de son histoire.

Les pluies, qui tout au long du mois de janvier s'intensifient, culminent entre le 17 et le 20 janvier 1910 et affectent les affluents de la Seine en amont de Paris.

Pourtant pour les scientifiques de la Belle Epoque, la Seine ne présentait aucun danger. Bilan de ces prévisions : transports immobilisés, caves et rez-de-chaussée inondés, rues affaissées, électricité et gaz coupés, plus de 200 000 Parisiens directement lésés et services de secours débordés.

L' imprévoyance des pouvoirs publics coûte cher à la ville.

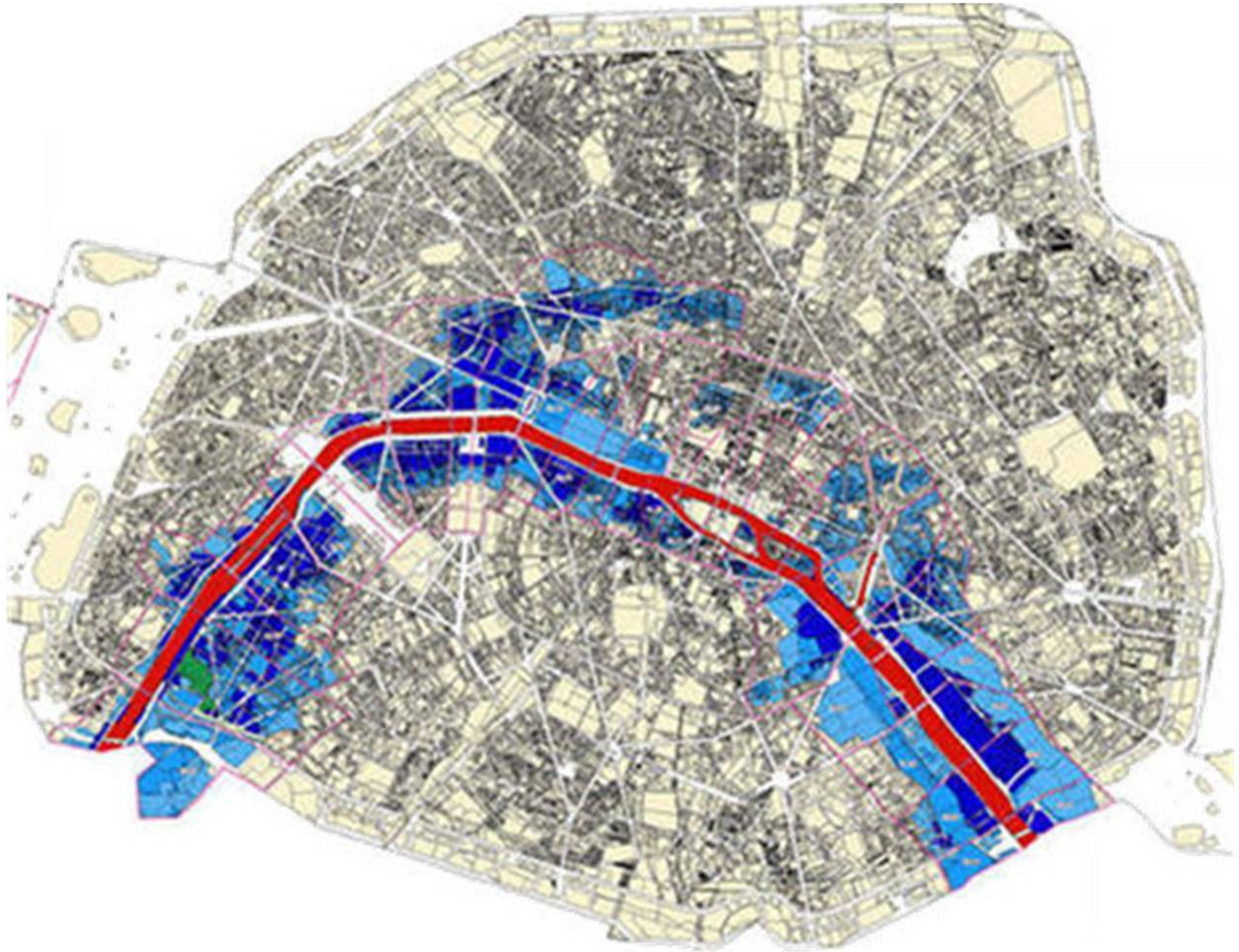
. Ironie du sort, l'événement se produisit au moment où la ville s'était engagée dans des chantiers colossaux, notamment celui du métropolitain et des égouts municipaux. Quelques mois avant la catastrophe, personne n'avait imaginé les habitants des quartiers aisés de l'Ouest Parisien se rendre en barque au pied de leurs immeubles pour pénétrer par la fenêtre dans leurs appartements...

La banlieue n'est pas épargnée non plus. Si la capitale n'a qu'une seule victime à déplorer, il y a en revanche plusieurs noyés en banlieue parisienne, et plus de 30 000 maisons sont assaillies par les eaux de la Seine, tandis que 150 000 habitants voient leurs logements sérieusement sinistrés.

Le 18 février 1910, alors que l'eau disparaît lentement des rues, le gouvernement forme une Commission des inondations. Celle-ci fera le bilan de la catastrophe qui a duré plus de 45 jours dans la capitale (3, 80 m le 20 janvier, **8, 50 m le 28 janvier**, 5, 18 m le 14 février, retour à la normale en mars). Elle lancera surtout de grands projets de contrôle des flux en amont pour éviter qu'elle se reproduise. Des travaux, dont la mise en œuvre sera souvent retardée en raison de la Guerre 1914-1918, sont lancés. De grands lacs sont nés de cette commission pour retenir le débit du fleuve : le lac de Pannecièrre sur l'Yonne (1949), le lac de la forêt d'Orient (1966), le lac du Der-Chantecoq (1974) et ceux du Temple et d'Amance (1990).

Ces mesures font oublier progressivement le risque d'inondations, pourtant régulières par le passé (1658, 1740, 1802). Mais, selon les experts, comme Pascale Dugat, DE l'association La Seine en partage, le risque n'est cependant pas totalement écarté. Le nom même de la crue de 1910, baptisée "crue centennale" (la crue de référence sur un siècle), implique qu'une autre puisse survenir un siècle plus tard. Et elle ferait beaucoup plus de dégâts qu'en 1910, la région étant beaucoup plus urbanisée, peuplée et équipée.

Exemple du zonage du PPRI de Paris



Des mesures de prévention pour Paris

Face aux prévisions pessimistes des scientifiques, la Mairie de Paris prend aujourd'hui ses précautions : un plan de prévention des risques d'inondation (PPRI), valable pour l'ensemble du département de Paris, a enfin vu le jour le 17 octobre 2006, après plusieurs tentatives.

Pour l'aile écologiste du Conseil de Paris, ce dernier n'est pas suffisant. Il permet encore de densifier les constructions de 20% dans les zones inondables, limitation qui va jusqu'à être abolie dans les secteurs dits "stratégiques pour le développement économique et social", pourtant situés dans des zones à constructibilité limitée.

Priorité aux monuments

De nombreux établissements ont cependant été mis sous haute surveillance. C'est le cas du Louvre, de la galerie nationale du Jeu de Paume, du musée de l'Orangerie, de l'hôtel de Sully, du musée Notre-Dame de Paris, de l'Ecole Nationale des Beaux Arts, du musée d'Orsay ou encore du musée du Quai Branly. On a également pris soin de déplacer les réserves souterraines du musée d'Orsay et du Louvre. Enfin certaines ouvertures du RER C ont été obturées et des bateaux à fond plat patientent pour acheminer en cas de nécessité les fonctionnaires indispensables au bon fonctionnement de la ville. Sans oublier les barrages-réservoirs construits en amont de Paris dans les années 70 et 80. Le tout pour parer à l'inquiétante réalité selon laquelle si le scénario de 1910 se reproduisait, seul un quart de l'eau ferait l'objet d'une rétention... causant entre 4,5 et 12 milliards d'euros de dommages économiques à la ville, soit 7 à 8 fois plus qu'en 1910.

Qu'on ne s'y trompe pas néanmoins: personne n'est tenu d'enfiler demain une bouée de sauvetage. Le risque pour les personnes est aisément contrôlable. Mais il serait insouciant de considérer toute crue comme un scénario rocambolesque. Mieux vaut prévenir que guérir... la crue de 1910, et les 8m62 d'eau atteints au niveau du pont d'Austerlitz, auront servi de leçon.



Photos du Net et personnelles Commentaires du Net

Chanson: Sous les Ponts de Paris
Musique: Jack Lantier

Conception du Diaporama Milou Images R.T
Le 25 janvier 2010

